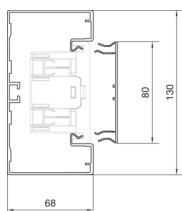
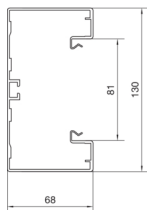


**Brüstungskanal-Unterteil frontrast BRA 68x130mm OT 80mm aus Alu verkehrsweiß**

Kanalunterteil zum Elektro-Installationskanal-System Brüstungskanal aus Aluminium nach DIN EN 50085-1 als Geräteeinbaukanal. Mit Bodenlochung zur direkten Wandmontage und zusätzlicher Rechtecklochung zur werkzeuglosen Befestigung des Kanals mittels Clip-Technik auf Konsolen. Mit C-Profil zur Befestigung von Geräten, Geräteinbaudosen mit Schnellbefestigung und Trennwänden. Bei Oberteilbreite 80 mm zusätzlich frontrastender Geräteeinbau für werkzeuglose Montage möglich. Kupplungen zum Potenzialausgleich sowie zur einfachen und passgenauen Kanalverbindung, Trennwände und Leitungsrückhalteklammern als Zubehör erhältlich. **Hinweis:** Potenzialausgleichs-, Erdungs-, Schall- und Brandschutz-Maßnahmen sind fachgerecht auszuführen.

BRA6513019016



Technische Merkmale

Kanalhöhe	68 mm
Kanalbreite	130 mm
Werkstoff	Aluminium
Farbe	verkehrsweiß
RAL Farbnummer	9016
Oberfläche	pulverbeschichtet
Anzahl der einsetzbaren Oberteile	1
Ausführung Rückwand (Innenseite) [Geräteeinbaukanal]	durchlaufendes C-Profil
Anzahl steckbare Trennwände	1
Bodenlochungen	Mit Bodenlochung
Kanalverbindung	Extra Kupplungen
Lichter/innerer Querschnitt	7580 mm <sup>2</sup>
Max. Leitungsbelegung Ø 11 mm – Füllgrad 0.5 mit/ohne Geräteeinbau	18 / 32
Mit Schutzfolie	ja
Zulassungen	EN50085-2-1