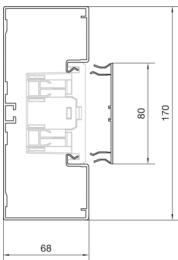
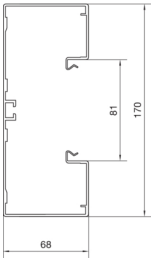




Brüstungskanal-Unterteil frontrast BRA 68x170mm OT 80mm aus Alu natureloxiert

Kanalunterteil zum Elektro-Installationskanal-System Brüstungskanal aus Aluminium nach DIN EN 50085-1 als Geräteeinbaukanal. Mit Bodenlochung zur direkten Wandmontage und zusätzlicher Rechtecklochung zur werkzeuglosen Befestigung des Kanals mittels Clip-Technik auf Konsolen. Mit C-Profil zur Befestigung von Geräten, Geräteinbaudosen mit Schnellbefestigung und Trennwänden. Bei Oberteilbreite 80 mm zusätzlich frontrastender Geräteeinbau für werkzeuglose Montage möglich. Kupplungen zum Potenzialausgleich sowie zur einfachen und passgenauen Kanalverbindung, Trennwände und Leitungsrückhalteklammern als Zubehör erhältlich. **Hinweis:** Potenzialausgleichs-, Erdungs-, Schall- und Brandschutz-Maßnahmen sind fachgerecht auszuführen.

BRA651701ELN



Technische Merkmale

Länge	2000 mm
Kanalhöhe	68 mm
Kanalbreite	170 mm
OT-Breite	80 mm
Werkstoff	Aluminium
Farbe	aluminium
Oberfläche	anodisiert/eloxiert
Anzahl der einsetzbaren Oberteile	1
Ausführung Rückwand (Innenseite) [Geräteeinbaukanal]	durchlaufendes C-Profil
Anzahl steckbare Trennwände	1
Bodenlochungen	Mit Bodenlochung
Kanalverbindung	Extra Kupplungen
Lichter/innerer Querschnitt	10050 mm ²
Max. Leitungsbelegung Ø 11 mm – Füllgrad 0.5 mit/ohne Geräteeinbau	28 / 42
Mit Schutzfolie	ja
Zulassungen	EN50085-2-1