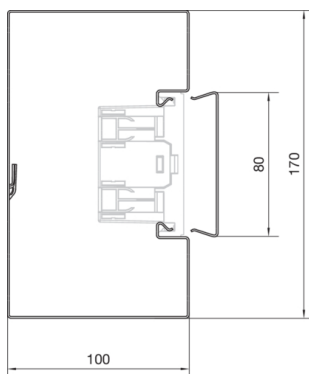
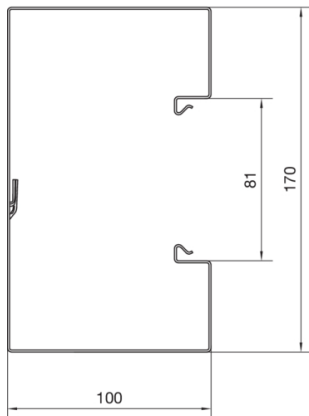


Brüstungskanal-Unterteil frontrast BRS 100x170mm OT 80mm aus Stahlblech reinweiß

Kanalunterteil zum Elektro-Installationskanal-System Brüstungskanal aus Stahlblech nach DIN EN 50085-1 als Geräteeinbaukanal. Mit Bodenlochung zur direkten Wandmontage und zusätzlicher Rechtecklochung zur werkzeuglosen Befestigung des Kanals mittels Clip-Technik auf Konsolen. Mit frontrastendem, werkzeuglosem Geräteeinbau zur Befestigung von Geräten, Geräteinbaudosen mit Schnellbefestigung. Bei Oberteilbreite 120 mm C-Profil Geräteeinbau. Kupplungen zum Potenzialausgleich sowie zur einfachen und passgenauen Kanalverbindung, Trennwände und Leitungsrückhalteklammern als Zubehör erhältlich. **Hinweis:** Potenzialausgleichs-, Erdungs-, Schall- und Brandschutz-Maßnahmen sind fachgerecht auszuführen.

BRS10017019010



Technische Merkmale

Länge	2000 mm
Kanalhöhe	100 mm
Kanalbreite	170 mm
OT-Breite	80 mm
Farbe	reinweiß
RAL Farbnummer	9010
Werkstoff	Stahlblech
Halogenfrei	ja
Anzahl der einsetzbaren Oberteile	1
Ausführung Rückwand (Innenseite) [Geräteeinbaukanal]	Stanzpfeife zur Trennwandmontage
Anzahl steckbare Trennwände	1
Bodenlochungen	Mit Bodenlochung
Kanalverbindung	Extra Kupplungen
Lichter/innerer Querschnitt	16030 mm ²
Max. Leitungsbelegung Ø 11 mm – Füllgrad 0.5 mit/ohne Geräteeinbau	53 / 66
Mit Schutzfolie	ja
Zulassungen	EN50085-2-1
Oberfläche	pulverbeschichtet