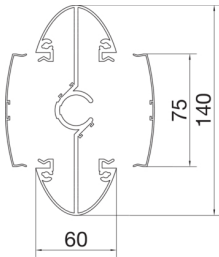




DES3300D



Design-Säule Spannungsbereich 3,3-3,6m vorbestückt Alu DES L=3,24m schwarz eloxiert

Elektro-Installationskanal-System Deckenanschlusssäule exklusiv aus Aluminium mit Spannmechanismus zur Deckenanbindung mit vorkonfektionierten Geräteeinbaumodul. Bestehend aus elliptischem Grundprofil, zwei Oberteile 75 mm, 1- oder 2-zweiseitig bestückbar, Deckenkaschierung, Spannmechanismus mit Schnellbefestigung aus verzinktem Stahl, vormontierte Libelle zur Ausrichtung und Erdungszubehör zur elektrischen Verbindung Grundprofil/Oberteil. Angebautes Geräteeinbaumodul mit 5 Schuko-Steckdosen und 4 Datenmodule Cat.6 STP inklusive Anschlussleitungen. Konfektionierte Leitungen (Länge 6,5 m) 3 x 2,5 mm² (WAGO/WINSTA-Stecktechnik) und 4 Datenleitungen mit RJ45-Stecker. Zusätzliches Geräteeinbaumodul ist rückseitig (freie Säulenkammer) montierbar. Hinweise: Erdungsmaßnahmen sind fachgerecht auszuführen. Angegebene Länge entspricht der Säulenprofillänge. Optionaler Standfußes zur Befestigung der Säule.

Technische Merkmale

Ausführung	einseitig
Montagehöhe	3300 / 3600 mm
Farbe	schwarz
Oberfläche	Anthraziteloziert
Werkstoff	Materialmix
Halogenfrei	ja
Säulenform	oval
Befestigungsart	verspannt